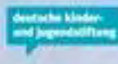


# REFERENZSCHULE „GANZTÄGIG LERNEN“ 2013-2014

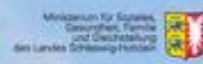
SERVICEAGENTUR

*ganztätig lernen.*

SCHLESWIG-HOLSTEIN



„Lernen für mehr! Ganztätig lernen.“ ist ein Programm der Deutschen Kinder- und Jugendstiftung, gefördert durch das Bundesministerium für Bildung und Forschung und den Europäischen Sozialfonds.



SERVICEAGENTUR

*ganztägig lernen.*

SCHLESWIG-HOLSTEIN

**Qualität weiterentwickeln**  
**Gute Praxis kennenlernen**  
**Impulse geben**

Projekt-  
gruppen

Netzwerktreffen

Öffentlich-  
keitsarbeit

Regionale  
Fortbildungen

Hospitationen



# Projektgruppen

SERVICEAGENTUR

*ganzständig lernen.*

SCHLESWIG-HOLSTEIN

## Die Referenzschulen

- finden sich in vier Projektgruppen zusammen,
- treffen sich nach eigener Vereinbarung zweimal in 2013 und zweimal in 2014,
- entwickeln individuelle „Projektfahrpläne“ und
- unterstützen sich durch kollegialen Austausch, kritisches Feedback und Schulbesuche bei der Umsetzung ihrer jeweiligen Vorhaben.

## Die Serviceagentur

- begleitet und koordiniert die Treffen und
- stellt den Gruppen externe Moderatorinnen zur Seite.



# Netzwerktreffen

SERVICEAGENTUR

*ganztätig lernen.*

SCHLESWIG-HOLSTEIN

## Die Referenzschulen

- kommen zweimal im Jahr zu Netzwerktreffen zusammen,
- um die Arbeit der anderen Schulen kennenzulernen,
- Input und Qualifizierung zu erhalten und
- sich auf die Hospitationen und regionale Fortbildungen vorzubereiten und zu reflektieren.

## Die Serviceagentur

- konzipiert und organisiert die Netzwerktreffen und
- nutzt Vorschläge und Anregungen der Referenzschulen.



# Öffentlichkeitsarbeit

SERVICEAGENTUR

*ganzständig lernen.*

SCHLESWIG-HOLSTEIN

## Die Serviceagentur

- erstellt einen Flyer mit Informationen zum Netzwerk und den daran beteiligten Schulen,
- schickt allen Schulen im Mai ein Raster für individuelle Schulportraits
- stellt sämtliche Informationen kontinuierlich ein unter [www.sh.ganztaegig-lernen.de](http://www.sh.ganztaegig-lernen.de).

## Die Referenzschulen

- füllen das Raster bis zur Sommerpause aus.



# Zehn Hospitationen

- zwei in 2013 und acht in 2014

SERVICEAGENTUR

*ganztätig lernen.*

SCHLESWIG-HOLSTEIN

## Interessierte Referenzschulen

- bereiten systematisch einen Hospitationstag vor
- öffnen ihre Türen einen Tag lang für andere Schulen
- und geben „peer-to-peer“ Einblicke in die konkrete Arbeit vor Ort.

## Die Serviceagentur

- unterstützt bei der inhaltlichen Vorbereitung und übernimmt die ÖA
- übernimmt ggf. die Moderation der Veranstaltung,
- und trägt die Kosten für das Catering.



# Acht regionale Fortbildungen

- zwei in 2013 und sechs in 2014

SERVICEAGENTUR

*ganztätig lernen.*

SCHLESWIG-HOLSTEIN

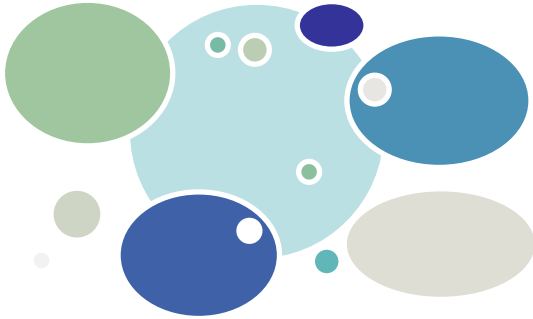
## Interessierte Referenzschulen

- werden „Gasteberinnen“ für Fortbildungsangebote vor Ort
- und ergänzen den fachlichen Impuls eines externen Referenten durch ein Beispiel guter Praxis ihrer Ganztagschule.

## Die Serviceagentur

- erstellt das Konzept,
- koordiniert die Abstimmung von Schule und Referent/-in,
- und übernimmt die ÖA und sämtliche weitere Kosten.





## Die Serviceagentur

- koordiniert das Netzwerk
- unterstützt ggf. vor Ort bei der Umsetzung der Vorhaben
- begleitet die Arbeit der Projektgruppen
- unterstützt bei der Vorbereitung und Durchführung von Hospitationen und regionalen Fortbildungen und
- Konzipiert, organisiert und finanziert die Netzwerktreffen.

**Reisekosten für die Teilnahme an Projektgruppen- und Netzwerktreffen übernimmt das Land.**

## Vier Projektgruppentreffen von August 2013 bis November 2014

SERVICEAGENTUR

*ganztägig lernen.*

SCHLESWIG-HOLSTEIN

1. NWT am  
6. Mai 2013

2. NWT am  
19. Aug 2013

3. NWT am  
XX Feb 2014

4. NWT im  
Nov/Dez 2014

10 Hospitationen, 8 Regionale Fortbildungen, ÖA

SERVICEAGENTUR

*ganztägig lernen.*

SCHLESWIG-HOLSTEIN

**Vielen Dank für Ihre Aufmerksamkeit!**

# REFERENZSCHULEN „GANZTÄGIG LERNEN“

SERVICEAGENTUR

*ganztätig lernen.*

SCHLESWIG-HOLSTEIN

2013-2014



## Kreis Dithmarschen

- 1 Boy-Lornsen-Grundschule, Brunsbüttel
- 2 Förderzentrum Dithmarschen-Süd, Brunsbüttel

## Stadt Kiel

- 3 Schule am Heidenberger Teich

## Kreis Herzogtum Lauenburg

- 4 Grund- und Regionalschule Schwarzenbek-Nordost
- 5 Grundschule Büchen und Gemeinschaftsschule mit Förderzentrumsteil Büchen
- 6 Marion-Dönhoff-Gymnasium, Mölln
- 7 Waldschule Groß Grönau

## Stadt Lübeck

- 8 Kaland-Schule, Grundschule
- 9 Holstentor-Gemeinschaftsschule
- 10 Grundschule Roter Hahn

## Kreis Ostholstein

- 11 Inselschule Fehmarn

## Kreis Pinneberg

- 12 Albert-Schweitzer-Schule, Grundschule, Wedel
- 13 Grundschule Bickbargen, Halstenbek
- 14 Grund- und Gemeinschaftsschule an der Bek

## Kreis Rendsburg-Eckernförde

- 15 Schule Altstadt, Grund- und Gemeinschaftsschule der Stadt Rendsburg

## Kreis Schleswig-Flensburg

- 16 Gemeinschaftsschule Handewitt mit Grundschulteil und Förderzentrum
- 17 Regenbogenschule Satrup, Grundschule
- 18 Comenius-Schule Flensburg

## Kreis Segeberg

- 19 Grund- und Gemeinschaftsschule Boostedt

## Kreis Steinburg

- 20 Fehrs-Schule, Grundschule, Itzehoe

## Kreis Stormarn

- 21 Gertrud-Lege Schule, Reinbek
- 22 Grundschule Mühlenredder, Reinbek
- 23 Stadtschule, Bad Oldesloe, Grundschule

OGS aus mind. 3 versch. Schularten Grundschule Grund- und Regionalschule Gymnasium Grund- und Gemeinschaftsschule Gemeinschaftsschule